

# iLOFT

telefon VDS Basic

---



---

Uživatelský a instalační manuál

## Popis telefonu



Modrá LED signalizuje příchozí hovor, komunikaci a programovací menu



Zelená LED funkční u modelu EXTRA (při aktivování funkce doormatic).

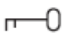


Plynulé nastavení vyzvánění (i v pohotovostní režimu). MAX / MINIMUM - vypnuté vyzvánění je signalizováno svítící červenou LED.

## Provoz telefonu



### Otevření dveří

Pokud během hovoru stisknete tlačítko\* , uvolníte elektromagnetický zámek ve dveřích a umožníte vstup návštěvy. Když stisknete uvedené tlačítko v době kdy není telefon aktivní můžete vyzvonit jednotku portýra (recepce) pokud je součástí systému.



### Přijetí hovoru, zavěšení a manuální aktivace (bez vyzvonění od tabla)

Při vyzvonění telefonu máte 30 sekund na přijetí hovoru a modrá LED blikáním signalizuje příchozí hovor.

**Audio aktivace:** Když je hovor přijat /telefon zvoní/ stiskněte a uvolněte tlačítko a hovořte s návštěvou. Audio kanál je otevřen mezi vstupním/dveřním tablem a bytovou jednotkou v hlasitém handsfree režimu. Modrá LED trvale svítí a konverzace s dveřním tablem je aktivní.

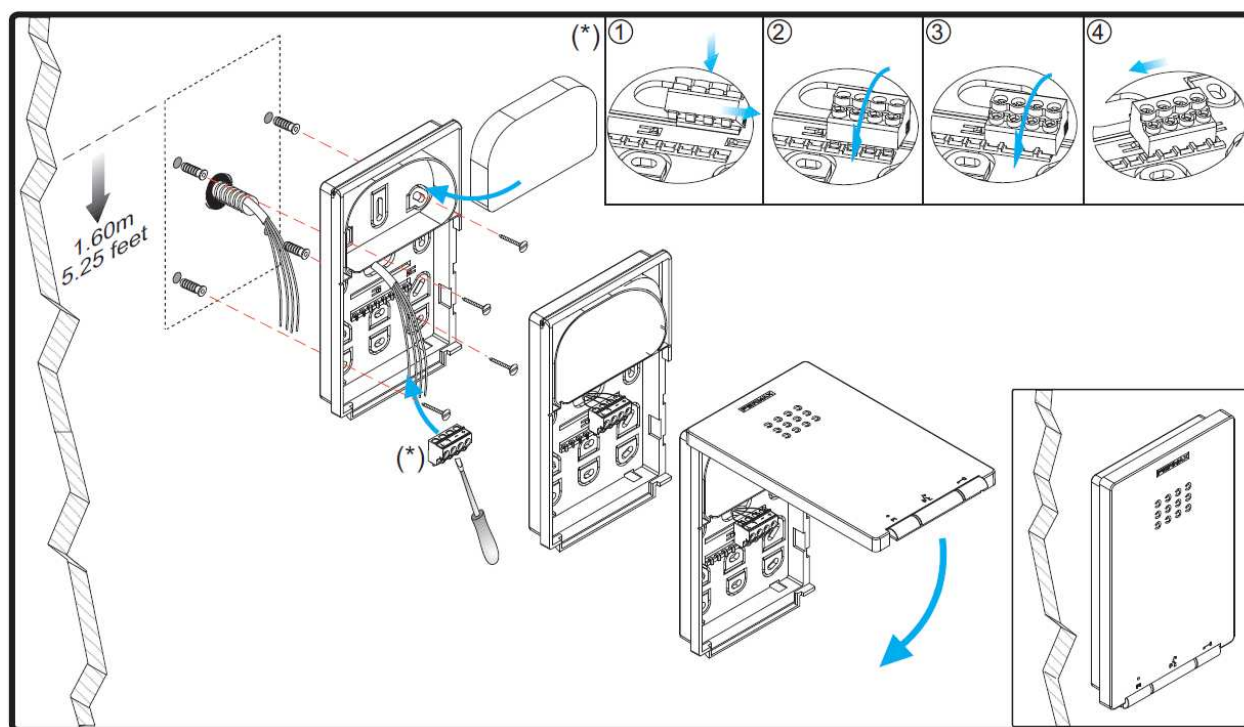
**Ukončení hovoru:** Stiskněte tlačítko a ukončete hovor, jestliže není hovor aktivní bude automaticky ukončen po 90 sekundách.

**Manuální aktivace:** v pohotovostním režimu stiskněte a uvolněte tlačítko (modrá LED svítí) a můžete hovořit do vstupního tabla.

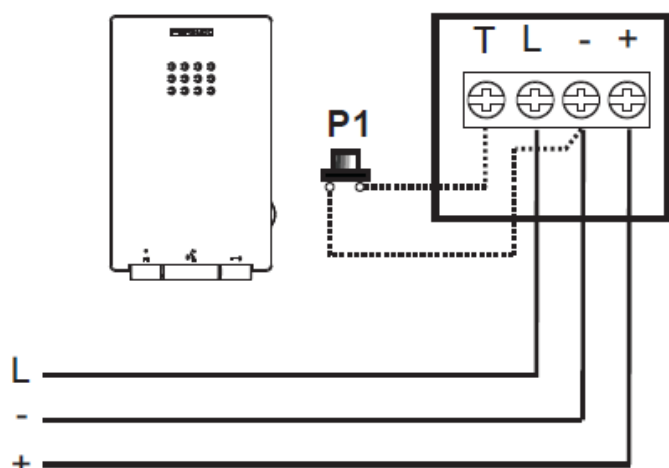


U modelu BASIC není funkční.

## Instalace



## Zapojení

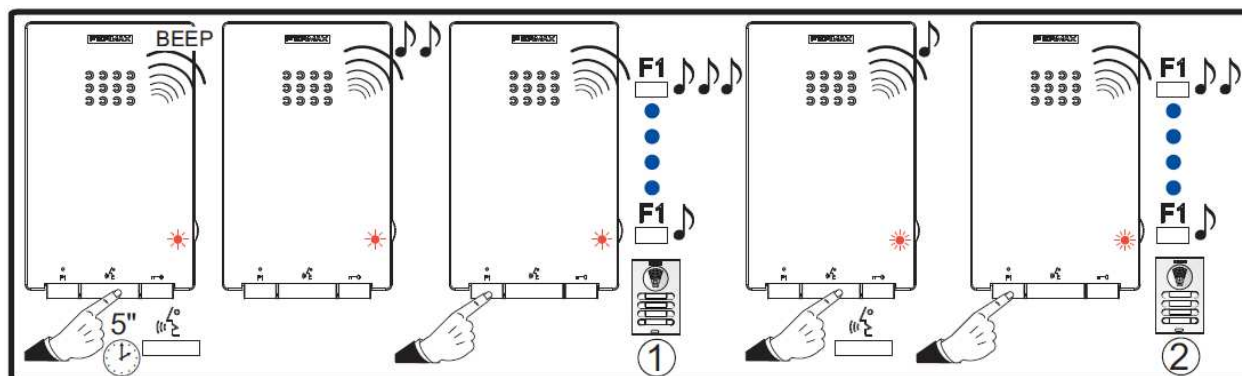


+ / - Napájení 18Vss  
 L Data & Audio  
 (P1) T/- Připojení vyzváněcího tlačítka před bytovou jednotkou

## Technické parametry

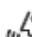

Napájení	18Vss
Odběr	
V pohotovostním režimu	18mA
Při aktivním audio	100mA
Provozní teplota	-5°C, +40°C

## Programování



### Vyzvánění od hlavního panelu


V pohotovostním režimu

- Stiskněte  a podržte tlačítko po dobu 5 sekund, dokud neuslyšíte „pípnutí“ a následně uvolněte. Zazní vyzvánění jaké je nastaveno k hlavnímu panelu a červená LED pomalu bliká po dobu kdy se nacházíte v nastavovacím menu vyzvánění.
- Stiskněte tlačítko F1 pro výběr požadovaného vyzvánění (kruhová sekvence 1-5 tónů), poslední přehraný tón bude vybrán. Červená LED pomalu bliká.
- Stiskněte tlačítko  a vyberte vhodný tón pro druhý panel (pokud je součástí systému).

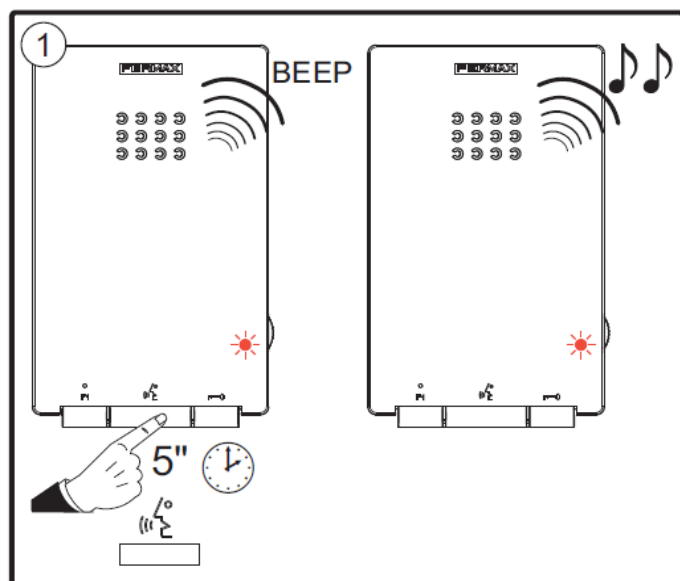
### Vyzvánění od druhého panelu

- Stiskněte tlačítko F1 pro výběr požadovaného vyzvánění (kruhová sekvence 1-5 tónů), poslední přehraný tón bude vybrán. Červená LED pomalu bliká.

### Ukončení výběru vyzváněcích tónů


- Pro návrat do pohotovostního režimu po výběru požadovaných tónů jednoduše stiskněte tlačítko  (červená LED zhasne).


## Naprogramování telefonu

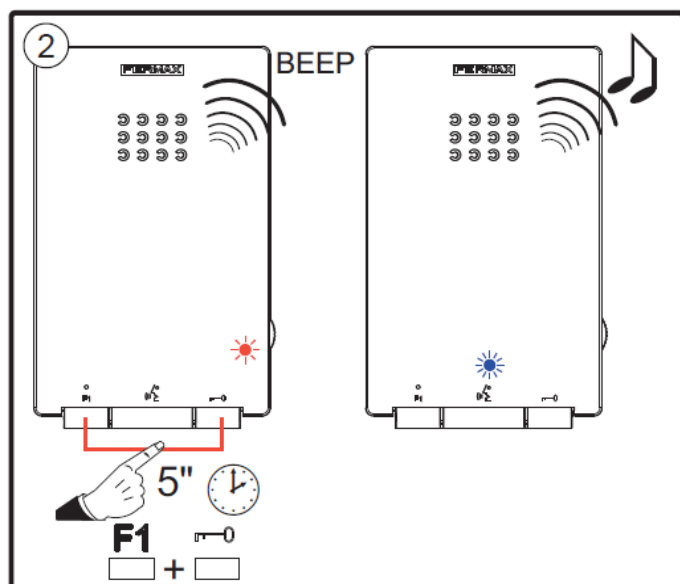


### Programování adresy telefonu z dveřního panelu

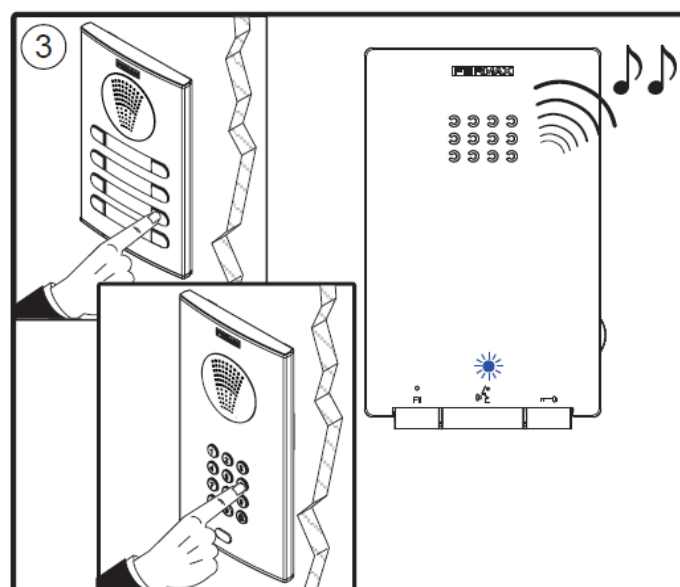
1. Uživatel by měl začít od „výběru vyzvánění“ konfiguračního menu:

stiskněte  a podržte tlačítko po dobu 5 sekund, dokud neuslyšíte „pípnutí“ a následně uvolněte. Zazní vyzvánění jaké je nastaveno k hlavnímu panelu a červená LED pomalu bliká. Zatímco jste v tomto režimu:


2. Stiskněte současně tlačítko F1 a  po dobu 5 sekund dokud neuslyšíte „pípnutí“ a následně uvolněte. Uslyšíte dlouhý tón, který odešle konfigurační příkaz a modrá LED pomalu bliká.



3. Stiskněte odpovídající tlačítko bytové jednotky na dveřním/vstupním table. Z programovaného telefonu zazní potvrzovací tón a telefon je naprogramován.



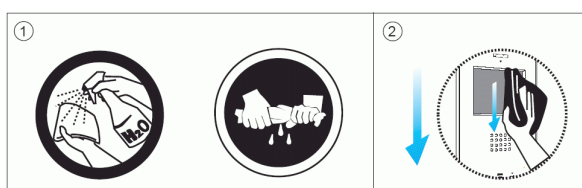
## Resetování parametrů

Stiskněte  a podržte tlačítko po dobu 10 sekund. Telefon vydá krátké dvojité pípnutí a vynuluje všechny parametry na výchozí nastavení aniž by se vymazala adresa/volací kód telefonu.

## Údržba



Pro čištění nepoužívejte látky obsahující kyseliny, ocet nebo látky poškozující životní prostředí.



1. Pro čištění používejte hadřík navlhčený vodou.
2. Telefon otírejte vždy ve stejném směru. Po čištění dokonale osušte, aby nemohlo dojít k poškození vlivem vlhkosti.



Havránkova 33  
619 00 **BRNO**  
Česká republika  
Tel.: +420 543 558 111  
Fax: +420 543 558 117  
obchod.cz@adiglobal.com

V Parku 24  
148 00 **PRAHA**  
Česká republika  
Tel.: +420 271 001 702  
Fax: +420 271 001 710  
obchod.praha.cz@adiglobal.com

Rodinná 38  
700 30 **OSTRAVA**  
Česká republika  
Tel.: +420 596 617 425  
Fax: +420 596 617 426  
obchod.ostrava.cz@adiglobal.com

[www.adiglobal.com/cz](http://www.adiglobal.com/cz)

ADI je obchodní značkou Honeywell, spol. s r.o. - Security Products o.z.

Veškerá použitá vyobrazení a fotografie jsou pouze ilustrativní. Za chyby zpracování a tisku neručíme.