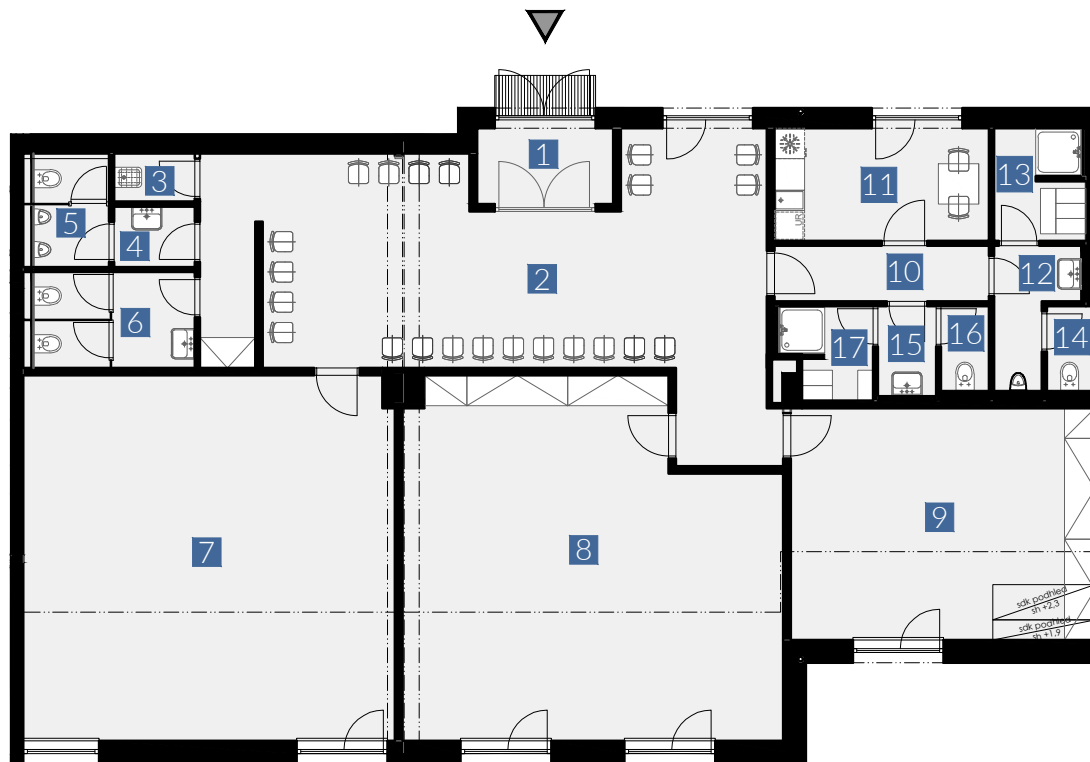




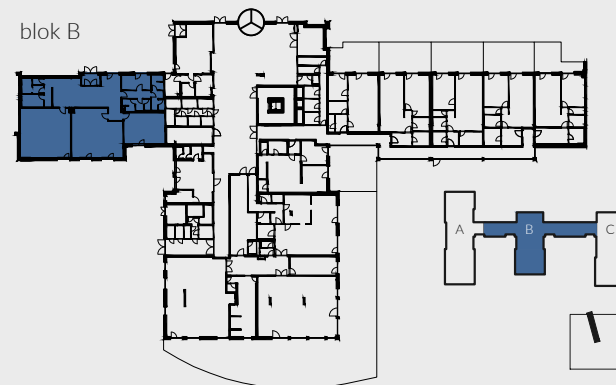
# VELVARIA

RESIDENCE



0 1 2 3 4 5 6 M 1:150

Upozornění: Plochy jednotlivých místností jsou pouze orientační. Vyobrazené vybavení a vnitřní dělicí konstrukce znázorněné na produktovém listu (nábytek, kuch. linka, el. spotřebiče atd.) nejsou součástí dodávky. Komerční jednotky jsou vyhotoveny v provedení: obvodových svislých konstrukcí vč. výplní otvorů, připojovacích bodů provzduchotechniku, ústřední topení, zdravotní techniku a silnoproud (potrubí, resp. rozvody budou ukončeny do 1m od obvodové svislé konstrukce komerční jednotky nebo v instalační šachtě), EPS hlásiče, rozvodů požární vody a vybavení PHP. Investor si vyhrazuje právo na drobné úpravy.



s ch é m a p ů d o r y s u 1. N P  
/ s c h e m e o f t h e f i r s t f l o o r



p o h l e d n a f a s á d u - s c h é m a  
/ f a c a d e v i e w - s c h e m e

## ZDRAVOTNÍ STŘEDISKO 1B1 HEALTH CENTER 1B1

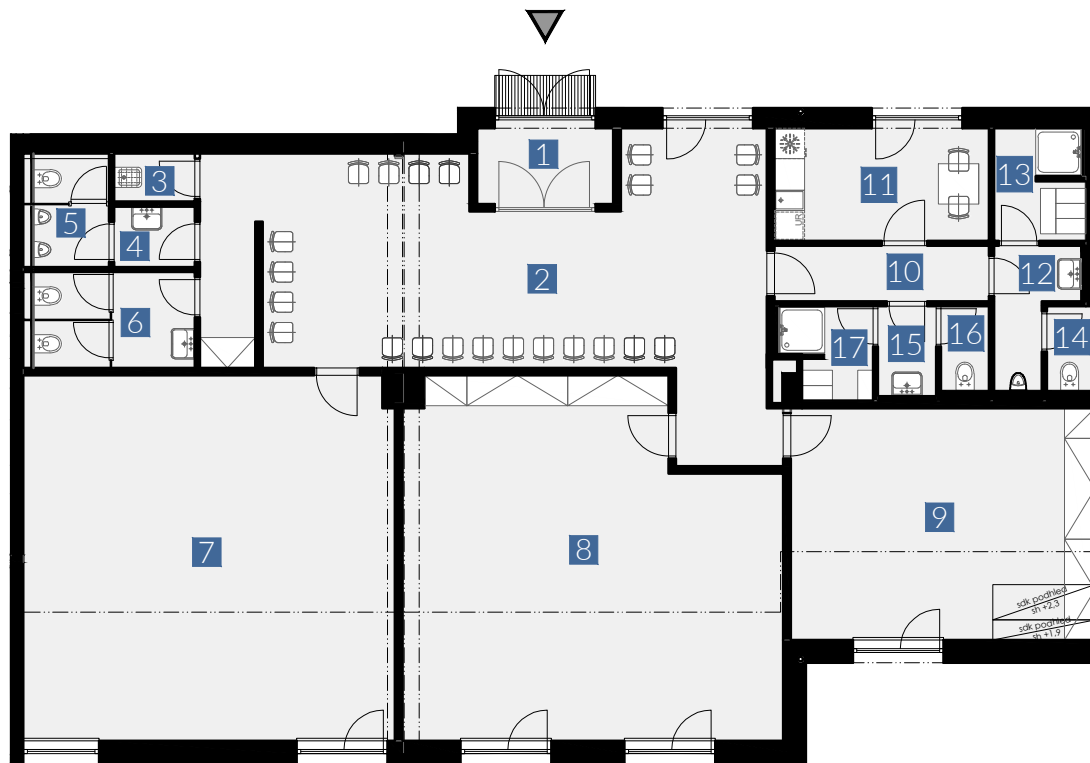
1. zádveří	/lobby	0 4 , 5 3 m <sup>2</sup>
2. čekárna	/waiting room	5 0 , 3 2 m <sup>2</sup>
3. uklízečka	/cleaning room	0 1 , 5 2 m <sup>2</sup>
4. WC muži předsíň	/toilet men hall	0 1 , 9 2 m <sup>2</sup>
5. WC muži	/toilet men	0 3 , 4 5 m <sup>2</sup>
6. WC ženy	/toilet women	0 6 , 0 8 m <sup>2</sup>
7. ambulance	/ambulance	5 3 , 2 7 m <sup>2</sup>
8. ambulance	/ambulance	5 0 , 0 2 m <sup>2</sup>
9. ambulance	/ambulance	2 7 , 7 4 m <sup>2</sup>
10. chodba	/corridor	0 4 , 9 3 m <sup>2</sup>
11. denní místnost	/day room	0 9 , 8 0 m <sup>2</sup>
12. wc muži předsíň	/toilet men hall	0 3 , 8 5 m <sup>2</sup>
<b>Plocha místností</b>	<b>/carpet area</b>	<b>2 2 9 , 6 8 m<sup>2</sup></b>
<b>Podlahová plocha</b>	<b>/total</b>	<b>2 4 1 , 6 6 m<sup>2</sup></b>

vīgroup cz

Hýbernská 1271/32, 110 00 Praha  
www.vigroup.cz

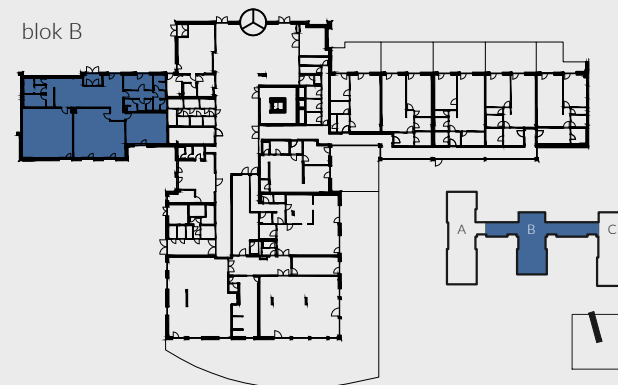


**VELVARIA**  
RESIDENCE



0 1 2 3 4 5 6 M 1:150

Upozornění: Plochy jednotlivých místností jsou pouze orientační. Vyobrazené vybavení a vnitřní dělicí konstrukce znázorněné na produktovém listu (nábytek, kuch. linka, el. spotřebiče atd.) nejsou součástí dodávky. **Komerční jednotky jsou vyhotoveny v provedení: obvodových svislých konstrukcí vč. výplní otvorů, připojovacích bodů provzduchotechniky, ústřední topení, zdravotnicku a silnoproud (potrubí, resp. rozvody budou ukončeny do 1m od obvodové svislé konstrukce komerční jednotky nebo v instalační šachtě), EPS hlásiče, rozvodů požární vody a vybavení PHP.** Investor si vyhrazuje právo na drobné úpravy.



s c h é m a p ů d o r y s u 1. N P  
/ s c h e m e o f t h e f i r s t f l o o r



p o h l e d n a f a s á d u - s c h é m a  
/ f a c a d e v i e w - s c h e m e

## ZDRAVOTNÍ STŘEDISKO 1B1 HEALTH CENTER 1B1

13. sprcha muži	/shower men	0 3 , 8 8 m <sup>2</sup>
14. WC muži	/toilet men	0 1 , 5 9 m <sup>2</sup>
15. WC ženy předsiň	/toilet women hall	0 2 , 1 9 m <sup>2</sup>
16. WC ženy	/toilet women	0 1 , 5 9 m <sup>2</sup>
17. sprcha ženy	/shower women	0 3 , 0 0 m <sup>2</sup>
<b>Plocha místností</b>	<b>/carpet area</b>	<b>2 2 9 , 6 8 m<sup>2</sup></b>
<b>Podlahová plocha</b>	<b>/total</b>	<b>2 4 1 , 6 6 m<sup>2</sup></b>

vīgroup cz

Hýbernská 1271/32, 110 00 Praha  
[www.vigroup.eu](http://www.vigroup.eu)